

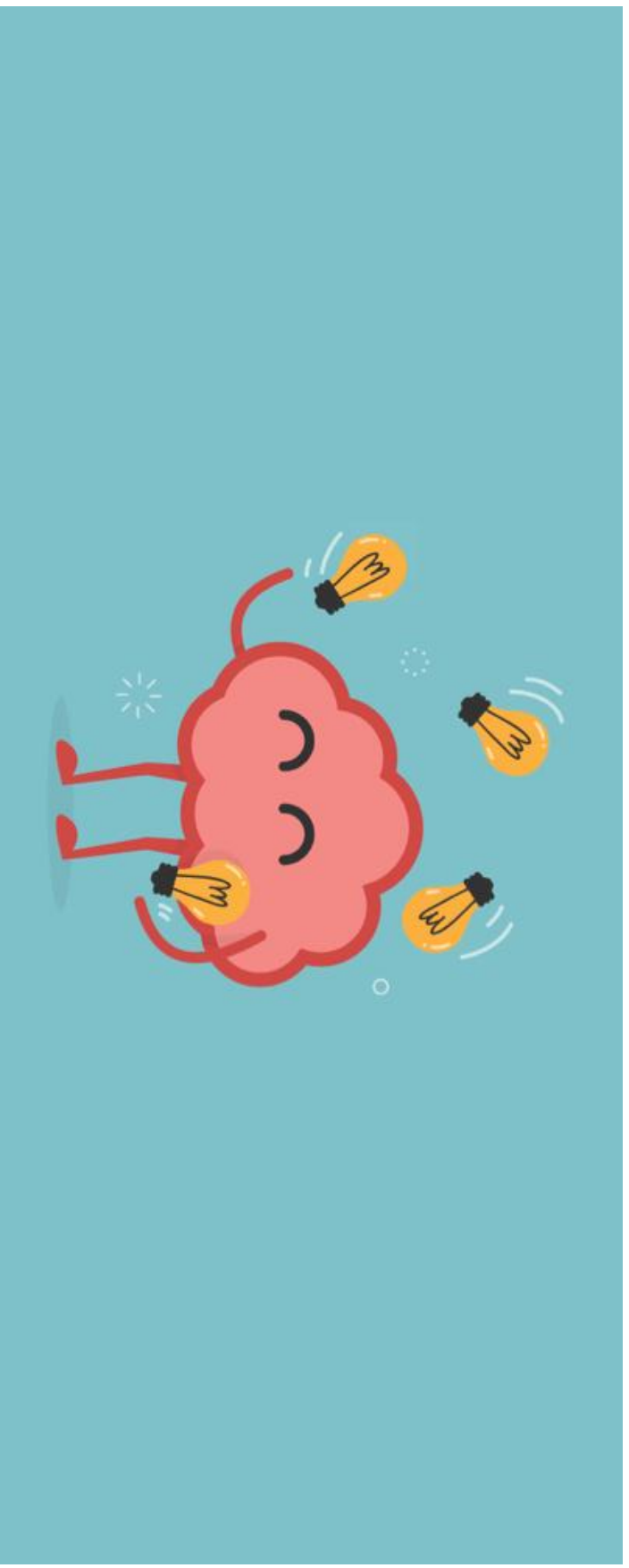
# PRINCIPIOS DE SOSTENIBILIDAD Y MANEJO DE RECURSOS PARA ORGANIZACIONES

---

Dra. Yiselly M. Vázquez Guzmán,  
educadora en salud pública

---

**¡GRACIAS POR ESTAR AQUÍ!**



---

# OBJETIVOS

Presentar los conceptos generales de **sostenibilidad** y **manejo de recursos**.

Discutir alternativas para maximizar el **uso** de los recursos.

Analizar la importancia del manejo de los recursos para la **sostenibilidad** de las iniciativas.

---

# RECURSOS

Medio de cualquier clase que, en caso de necesidad, sirve para conseguir lo que se pretende.

Conjunto de elementos disponibles para resolver una necesidad o llevar a cabo una empresa.

- Ej: *Recursos naturales, hidráulicos, forestales, económicos, humanos.*

# RECURSOS

Una **organización** cuenta con diversos tipos de **recursos** que le permiten funcionar y alcanzar sus metas.



## Humanos

- Los empleados, trabajadores y colaboradores son quienes conforman lo que se conoce como **recursos humanos** de una entidad.

Pérez Porto & Merino, 2008



## Físicos

- Son todos los elementos que facilitan el trabajo, como los espacios físicos, los materiales de oficina y la tecnología.

Lelyttah, 2015



## Fiscales

- Los **recursos fiscales** **económicos** son los medios materiales que permiten satisfacer ciertas necesidades dentro del proceso productivo o la actividad comercial de una empresa.

Torres, 2016

---

# SOSTENIBILIDAD

La sostenibilidad o sustentabilidad es el proceso a través del cual una iniciativa se convierte en una norma y se integra a una comunidad u organización.



# SOSTENIBILIDAD: PLAN ESTRATÉGICO

## Análisis situacional: FODA

FACTORES INTERNOS (CONTROLABLES)	FACTORES EXTERNOS (NO CONTROLABLES)
<p><b>Fortalezas (+)</b></p> <ul style="list-style-type: none"><li>- Experiencia en programas de salud pública</li></ul>	<p><b>Oportunidades (+)</b></p> <ul style="list-style-type: none"><li>- Apoyo de la comunidad</li></ul>
<p><b>Debilidades (-)</b></p> <ul style="list-style-type: none"><li>- Recursos fiscales limitados</li></ul>	<p><b>Amenazas (-)</b></p> <ul style="list-style-type: none"><li>- Cambio de gerencia en organizaciones</li></ul>

---

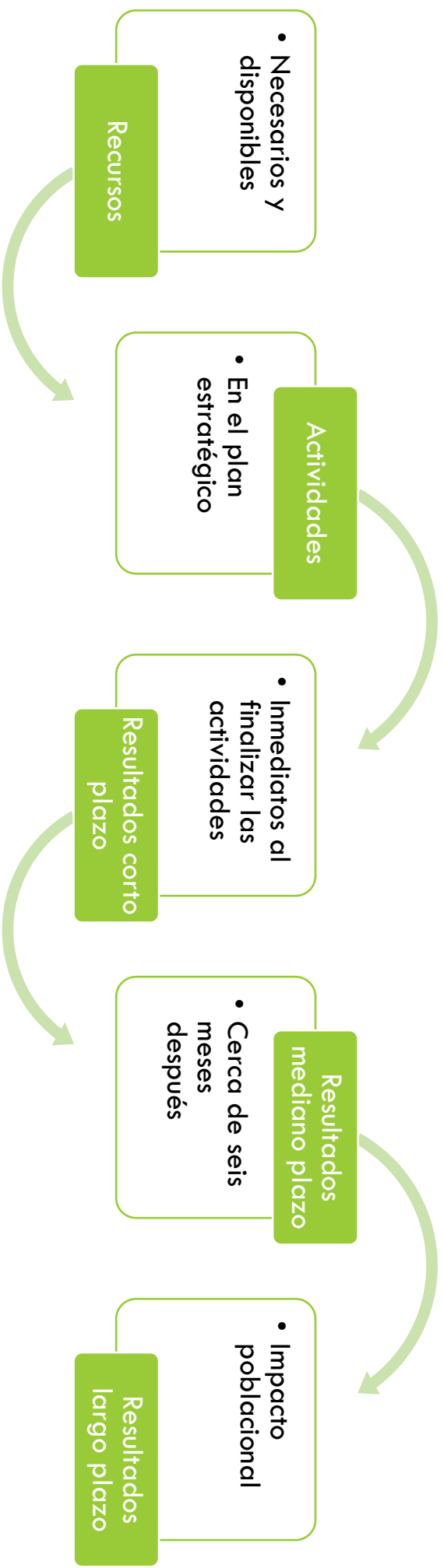
# SOSTENIBILIDAD: MODELO LÓGICO

## Modelo lógico

- Es una imagen simplificada del plan estratégico de un programa, una iniciativa o una intervención, para darle respuesta a una situación dada. A su vez, muestra la relación lógica entre los recursos que se invierten, las actividades que se llevan a cabo, y los beneficios o el cambio que resulta.



# MODELO LÓGICO



---

# SOSTENIBILIDAD

## Uso de recursos

- Pareo estratégico de recursos con objetivos y actividades



---

# SOSTENIBILIDAD: FUENTES DE FONDOS

## Fondos externos

- *Grants*
  - *Locales*
  - *Federales: grants.gov*
- *Acuerdos colaborativos*
- *Donativos*



# RECOMENDACIONES GENERALES

Vincular todas las actividades de la organización al **plan estratégico**.

Analizar los **recursos disponibles** y en dónde se invierten.

Considerar diversas **fuentes externas** de financiamiento.

**Evaluar** y documentar todas las iniciativas que se realizan.



---

**Las organizaciones son “sin fines de lucro,  
pero no con ánimos de pérdida”.**



---

# ¡GRACIAS!



Yiselly M. Vázquez-Guzmán, EDD, MPHE, CHES  
Educatadora en Salud Pública  
[yiselly.vazquez@upr.edu](mailto:yiselly.vazquez@upr.edu)